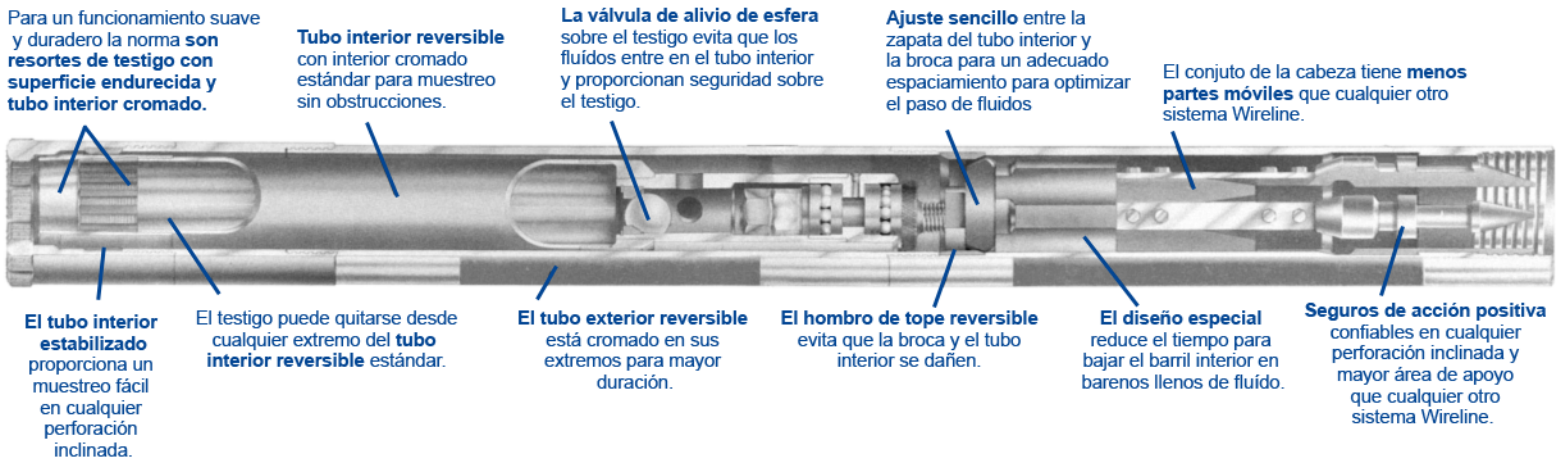


5. Barriles

5.1 Barriles Wireline

Barril de muestreo C

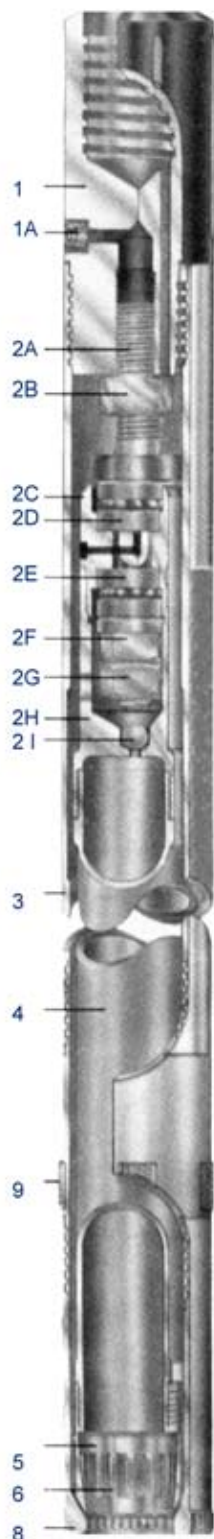


Dimensiones del Barril de Muestreo C

	CB		CN		CH		CP	
	pulg.	mm.	pulg.	mm.	pulg.	mm.	pulg.	mm.
Barreno	2.360	59.94	2.980	75.69	3.790	96.27	4.827	122.6
Muestra	1.432	36.37	1.875	47.62	2.500	63.50	3.345	85.0
Annulus	0.125	3.17	0.208	5.28	0.187	4.75	0.317	8.1
D.E. del tubo ext.	2.250	57.15	2.875	73.02	3.625	92.07	4.625	117.5
D.I. del tubo Int.	1.505	38.23	1.965	49.91	2.625	66.67	3.750	95.3
Conexión de la barra	BXWL BQ	Box	NWL NQ	Box	HWL HQ	Box	PWL PQ	Box
Longitudes	5 ft, 10 ft 1525 mm, 3050 mm							

5. Barriles

Barril de muestreo NWD4 Serie D4

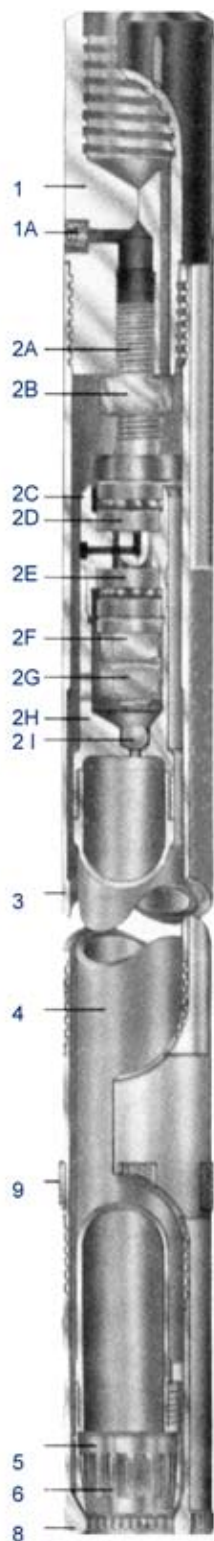


Barreno	Muestra	Tubo Exterior D.E.	Tubo Exterior D.I.	Tubo Interior D.E.	Tubo Interior D.I.	Conexión de Barra
2.980 pulg	2.060 pulg	2.906 pulg.	2.562 pulg.	2.375 pulg.	2.135 pulg.	NW
75.70 mm	51.30 mm.	73.81 mm.	65.07 mm.	60.33 mm.	54.23 mm.	

DESCRIPCIÓN	Nº. PARTE	PESO (lbs.-ozs.)
Conjunto de Barril de Muestreo (5 Pies 1524 mm.)	25-191-016S	57-13
1. CABEZA DE BARRIL CONEXIÓN NW.	25-192-030S	8-00
A. Graseira.	6-041-016S	-
2. CONJUNTO DE BALEROS.	25-271-032S	5-04
A. Flecha de baleros	25-089-053S	1-06
B. TUERCA.	6-015-218S	-05
C. RETEN DE BALEROS.	25-092-057S	-05
D. BALERO SUPERIOR.	25-093-071S	-06
E. BALERO INFERIOR	25-093-071S	-06
F. TUERCA CON BRIDA.	6-042-162S	-05
G. TUERCA REGULAR.	6-015-200S	P01
H. CONECTOR DEL TUBO INTERIOR.	25-274-036S	2-02
I. ESFERA DE ACERO INOXIDABLE .500 DE DIÁM.	6-043-020S	-
3. TUBO EXTERIOR DE 5 PIES CON EXTREMOS CROMADOS	25-272-014S	27-12
4. TUBO INTERIOR DE 5 PIES CON INTERIOR CROMADO.	25-273-012S	14-04
5. ZAPATA DEL TUBO INTERIOR PARED BISELADA CON INTERIOR CROMADO	25-097-171S	-09
6. RESORTE EXTRACTOR SIN FALDÓN.	25-095-076S	-01
7. PROTECTOR DE LA CUERDA.	25-105-115S	1-15

5. Barriles

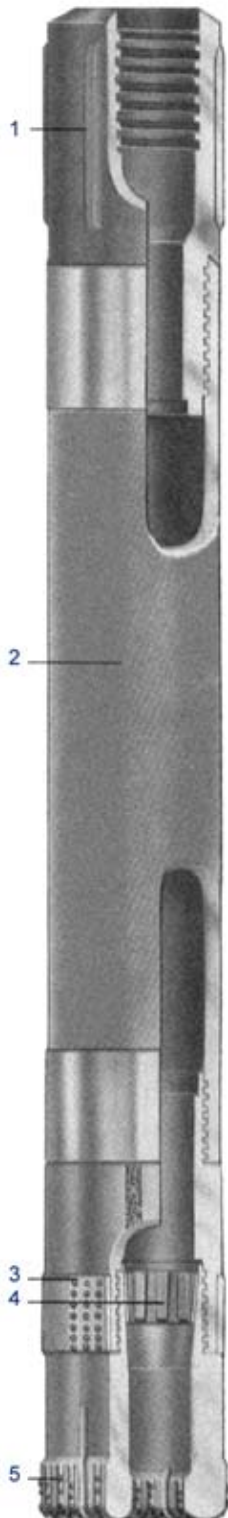
Barril de muestreo NWD4 Serie D4



<i>Equipo opcional</i>		
<i>DESCRIPCIÓN</i>	<i>Nº. PARTE</i>	<i>PESO (lbs.-ozs.)</i>
Conjunto de Barril de Muestreo (5 Pies 1524 mm.)	25-191-016S	57-13
8. BROCA	-	-
9. SUBSTITUTO DE RIMA.	25-197-112S	1-00
A. RIMA	-	-
10. ZAPATA DEL TUBO INTERIOR TIPO CANASTA.	25-099-128S	-09
11. ZAPATA DEL TUBO INTERIOR TIPO PILOTO PARED BISELADA Y CROMADA.	25-100-165S	-09
12. TAPÓN DE DESCARGA.	25-285-032S	9-08
13. EMBOLO DE EXTRACCIÓN.	25-071-028S	2-08
14. ABRAZADERA DEL TUBO EXTERIOR.	25-106-014S	5-08
15. RESORTE EXTRACTOR SIN FALDÓN.	25-094-053S	-01

5. Barriles

Barriles de muestreo iniciador de Tubo Sencillo



EW

Barreno	Muestra	Tubo Exterior D.E.	Tubo Exterior D.I.	Conexión de Barra
1.485 pulg	0.845 pulg	1.422 pulg.	1.110 pulg.	EW
37.72 mm	21.46 mm.	36.12 mm.	28.19 mm.	

AW

Barreno	Muestra	Tubo Exterior D.E.	Tubo Exterior D.I.	Conexión de Barra
1.890 pulg	1.185 pulg	1.812 pulg.	1.501 pulg.	AW
48.01 mm	30.10 mm.	46.02 mm.	38.12 mm.	

DESCRIPCIÓN	EW		AW	
	Nº. PARTE	PESO (lbs.-ozs.)	Nº. PARTE	PESO (lbs.-ozs.)
Conjunto de TUBO SENCILLO (2 Pies 610 mm.)	25-009-010S	4-12	25-010-018S	7-02
Conjunto de TUBO SENCILLO (5 Pies 1524 mm.)	25-009-028S	11-00	25-010-026S	15-10
1. CABEZA DE BARRIL SERIES W	25-064-015S	-12	25-064-023S	1-10
2. TUBO EXTERIOR DE 2 PIES CON EXTREMOS CROMADOS	25-032-012S	4-00	25-033-010S	5-08
TUBO EXTERIOR DE 5 PIES CON EXTREMOS CROMADOS	25-032-020S	10-04	25-033-028S	14-00
Equipo Opcional				
3. RIMA	25-199-019S	-07	25-198-029S	-12
4. OPRESOR	25-095-100S	-	25-095-084S	-
5. BROCA	-	-	-	-

Uno, según se solicite (el tubo EW tiene espiga hacia abajo)

5. Barriles

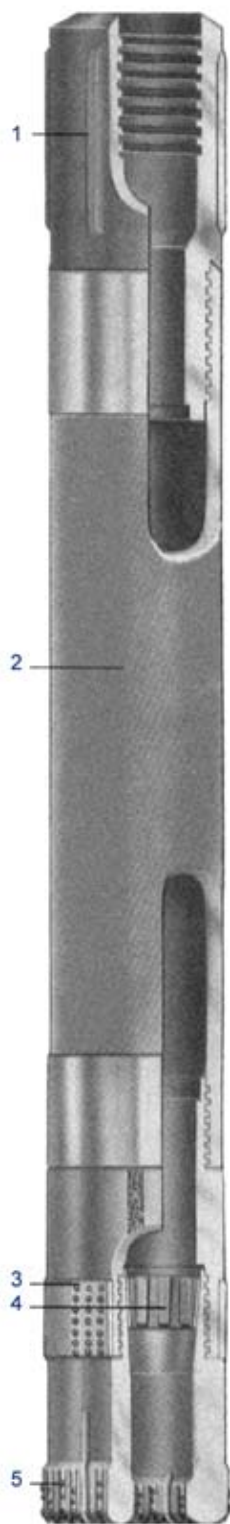
Barriles de muestreo iniciador de Tubo Sencillo

BW

Barreno	Muestra	Tubo Exterior D.E.	Tubo Exterior D.I.	Conexión de Barra
2.360 pUlg	1.655 pulg	2.281 pulg.	2001 pulg.	BW
59.94 mm	42.04 mm.	57.94 mm.	50.82 mm.	

NW

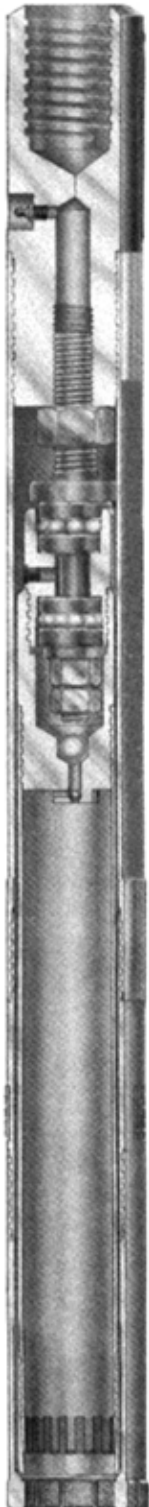
Barreno	Muestra	Tubo Exterior D.E.	Tubo Exterior D.I.	Conexión de Barra
2.980 pUlg	2.155 pulg	2.906 pulg.	2.562 pulg.	NW
75.69 mm	54.74 mm.	73.81 mm.	65.07 mm.	



DESCRIPCIÓN	BW		NW	
	Nº. PARTE	PESO (lbs.-ozs.)	Nº. PARTE	PESO (lbs.-ozs.)
Conjunto de TUBO SENCILLO (2 Pies 610 mm.)	25-011-016S	9-12	25-012-014S	17-04
Conjunto de TUBO SENCILLO (5 Pies 1524 mm.)	25-011-024S	20-04	25-012-022S	24-04
1. CABEZA DE BARRIL SERIES W	25-064-031S	3-04	25-064-049S	7.04
2. TUBO EXTERIOR DE 2 PIES CON EXTREMOS CROMADOS	25-034-018S	6-08	25-035-015S	10-00
TUBO EXTERIOR DE 5 PIES CON EXTREMOS CROMADOS	25-034-026S	17-00	25-035-023S	27-00
Equipo Opcional				
3. RIMA	25-198-037S	1-01	25-198-011S	1-10
4. OPRESOR	25-095-092S	- 01	25-095-118S	-02
5. BROCA	-	-	-	-

5. Barriles

Barriles de muestreo de la Serie de Pared Delgada



Los barriles de muestreo de pared delgada ROYED proporcionan máximo rendimiento en roca dura. Estos barriles de muestreo giratorios de doble tubo han sido diseñados para recuperar muestras mayores que los barriles convencionales de dimensiones externas similares. Estos modernos barriles permiten el uso de brocas de pared delgada que, en combinación con barras de perforación ligeras proporcionan rápida penetración y mejora el uso con perforadoras ligeras.

Al igual que otros barriles de muestreo ROYED, esta serie se fabrica siguiendo estrictas especificaciones.

Estos barriles de acero de aleación de alta resistencia incluyen refuerzos contra desgaste de borio, conexiones de barra de la serie W, engrasado desde el exterior del conjunto de baleros y cromado.

5. Barriles

Tubo Interior Partido

La imperiosa necesidad de los geólogos de obtener muestras con calidad in-situ de zonas del subsuelo estructuralmente complejas, impulso a participar en el diseño y desarrollo del Barril de muestreo de tubo interior partido.

El “tubo partido” permite examinar la muestra en el tubo interior y transferir la muestra de calidad similar a in-situ a la caja de muestras, libre de las alteraciones inherentes a la extracción de una muestra muy fracturada o frágil de un tubo interior compacto. Cada año, los estudios relativos a los minerales y los de construcción, se hacen más técnicos, y muestran que los depósitos de baja ley y los sitios con formaciones para cimentaciones complejas podrían ser económicamente convenientes. Aplicando la técnica de rendimiento comprobado del tubo partido, las operaciones de muestreo pueden cubrir la creciente demanda de información mas completa y precisa.

Si necesita datos geológicos más exactos, el tubo partido es actualmente la herramienta de muestreo más efectiva para la obtención de muestras en condiciones similares a las del yacimiento.

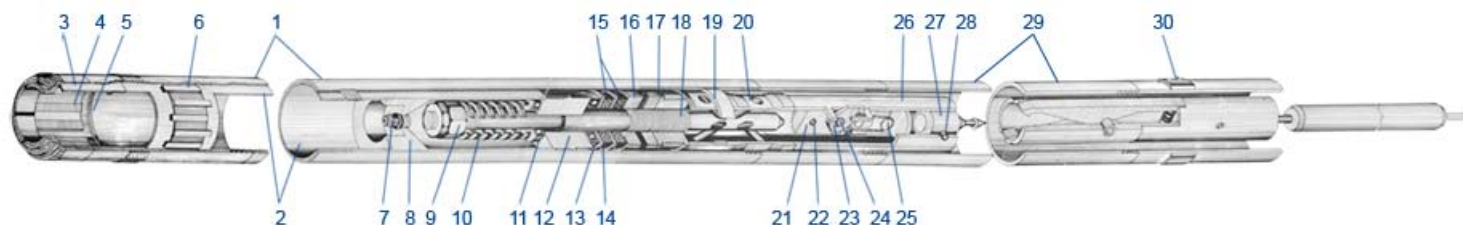
Ventajas

- La calidad inalterada de las muestras recuperadas se presta para un análisis visual detallado.
- La muestra puede ser fácilmente transferida del tubo interior a la caja de muestras sin que sufra alteraciones.
- La muestra puede ser medida en el tubo interior y cubierta fácilmente con plástico para preservar su contenido de humedad antes de colocarla en la caja.
- Las dimensiones de las muestras recuperadas son estándar, lo cual facilita el examen de laboratorio de muestras de alta calidad.
- El diseño del tubo partido facilita la extracción de formaciones expansivas o pegajosas del interior del tubo.
- Los barriles de muestreo de tubo partido utilizan las mismas brocas de muestreo que los barriles estándar, lo cual simplifica y reduce los costos del inventario de diamante.
- Los barriles de muestreo de las series grandes y pequeñas pueden adaptarse a tubo partido.



5. Barriles

5.2 Barril Extractor de Núcleo Tipo "Q" (completo)



No. Ref.	Descripción	No. de Parte Serie A	No. de Parte Serie B	No. de Parte Serie N	No. de Parte Serie H
1	TUBO EXTERIOR	5-C-38153-A	38153-B	38153-N	38153-H
2	TUBO INTERIOR	5-C-38154-A	38154-B	38154-N	38154-H
3	PORTA RETENEDOR DE NUCLEO	5-C-38155-A	38155-B	38155-N	38155-H
4	RETENEDOR DE NUCLEO	5-C-38156-A	38156-B	38156-N	38156-H
5	ANILLO TOPE	5-C-38157-A	38157-B	38157-N	38157-H
6	ESTABILIZADOR	5-C-38158-A	38158-B	38158-N	38158-H
7	GRASERA	5-C-38159-A	38159-B	38159-N	38159-H
8	TAPA PARA TUBO INTERIOR	5-C-38160-A	38160-B	38160-N	38160-H
9	TUERCA	5-C-38161-A	38161-B	38161-N	38161-H
10	RESORTE	5-C-38162-A	38162-B	38162-N	38162-H
11	BALERO	5-C-38163-A	38163-B	38163-N	38163-H
12	COJINETE P/TUBO INTERIOR	5-C-38164-A	38164-B	38164-N	38164-H
13	BALERO	5-C-38165-A	38165-B	38165-N	38165-H
14	ARANDELA DE AJUSTE	5-C-38166-A	38166-B	38166-N	38166-H
15	VALVULA INTERRUPTORA	5-C-38167-A	38167-B	38167-N	38167-H

5. Barriles

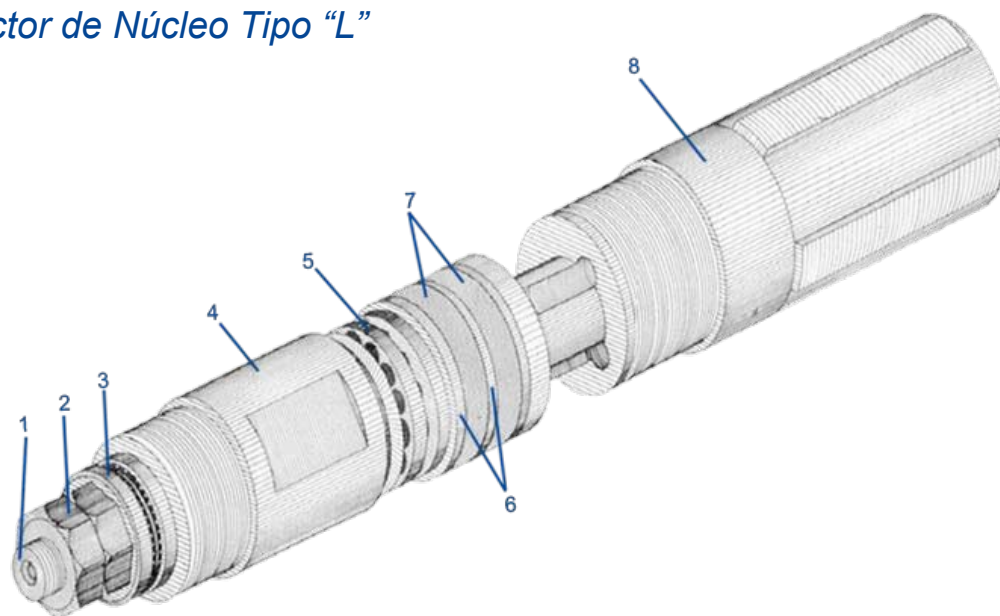
5.2 Barril Extractor de Núcleo Tipo "Q" (completo)



No. Ref.	Descripción	No. de Parte Serie A	No. de Parte Serie B	No. de Parte Serie N	No. de Parte Serie H
16	TUERCA FIJA	5-C-38168-A	38168-B	38168-N	38168-H
17	TUERCA AJUSTE	5-C-38169-A	38169-B	38169-N	38169-H
18	FLECHA DE ENSAMBLE	5-C-38170-A	38170-B	38170-N	38170-H
19	ANILLO DE CARGA	5-C-38171-A	38171-B	38171-N	38171-H
20	CUERPO	5-C-38172-A	38172-B	38172-N	38172-H
21	SOPORTE CANDADO	5-C-38173-A	38173-B	38173-N	38173-H
22	PERNO DE SOPORTE	5-C-38174-A	38174-B	38174-N	38174-H
23	CANDADO	5-C-38175-A	38175-B	38175-N	38175-H
24	PERNO DE MUELLE	5-C-38176-A	38176-B	38176-N	38176-H
25	RESORTE PARA CANDADO	5-C-38177-A	38177-B	38177-N	38177-H
26	CAJA PARA CANDADO	5-C-38178-A	38178-B	38178-N	38178-H
27	CONTRA CERROJO (PINULA)	5-C-38179-A	38179-B	38179-N	38179-H
28	PERNO DE CERROJO	5-C-38180-A	38180-B	38180-N	38180-H
29	COPLER ADAPTADOR	5-C-38181-A	38181-B	38181-N	38181-H
30	COPLER CANDADO	5-C-38182-A	38182-B	38182-N	38182-H
31	ENSAMBLE BARRIL COMPLETO 3.5 MT.	5-C-38183-A	38183-B	38183-N	38183-H
32	ENSAMBLE BARRIL COMPLETO 1.52 MT.	5-C-38184-A	38184-B	38184-N	38184-H

5. Barriles

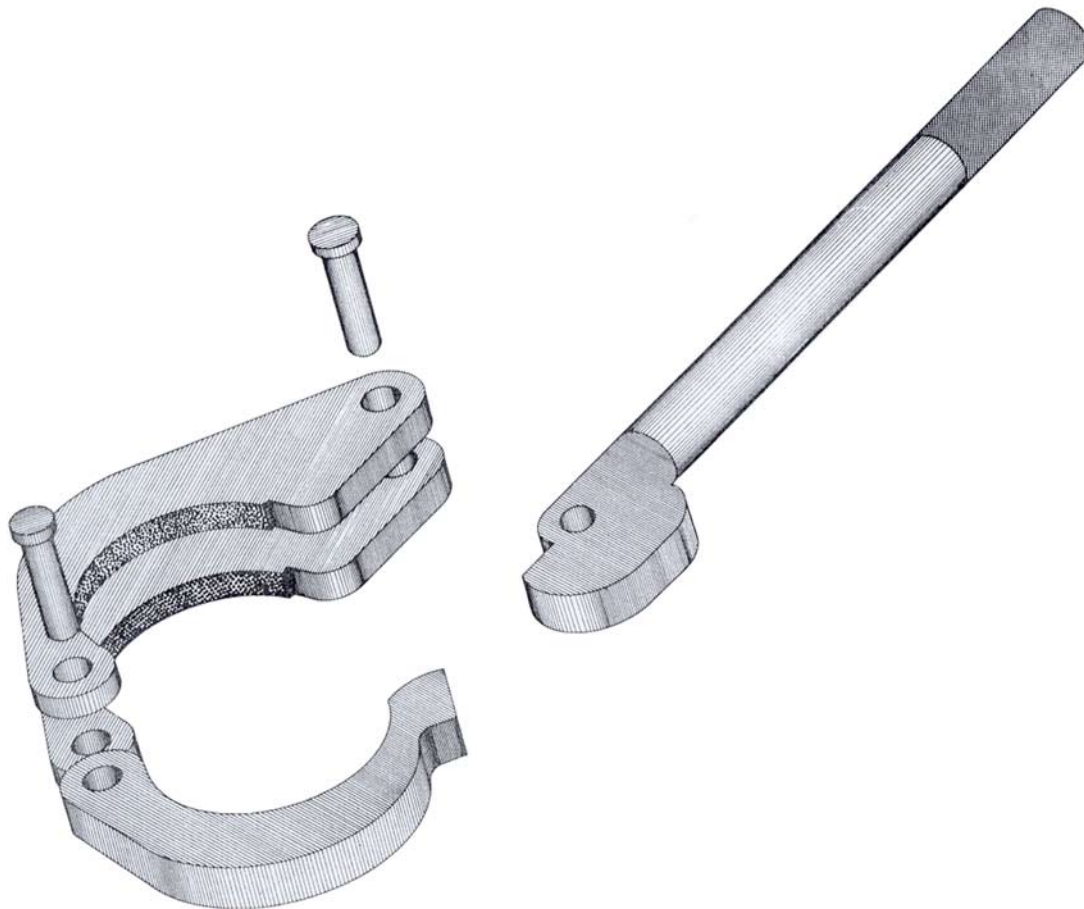
5.3 Barril Extractor de Núcleo Tipo "L"



No. Ref.	Descripción	No. de Parte Serie A	No. de Parte Serie B	No. de Parte Serie N	No. de Parte Serie H
1	FLECHA	6-C-39050-E	39050-A	39050-B	39050-N
2	TUERCA	6-C-39051-E	39051-A	39051-B	39051-N
3	BALERO AXIAL	6-C-39052-E	39052-A	39052-B	39052-N
4	COPELE PARA TUBO INTERIOR	6-C-39053-E	39053-A	39053-B	39053-N
5	BALERO AXIAL	6-C-39054-E	39054-A	39054-B	39054-N
6	RONDANA DE AJUSTE	6-C-39055-E	39055-A	39055-B	39055-N
7	VALVULA INTERRUPTORA	6-C-39056-E	39056-A	39056-B	39056-N
8	CUERPO DE ENSAMBLE	6-C-39057-E	39057-A	39057-B	39057-N
1-8	ENSAMBLE COMPLETO	6-C-39058-E	39058-A	39058-B	39058-N
9	TUBO INTERIOR DE 3.05 MTS.	6-C-39059-E	39059-A	39059-B	39059-N
10	TUBO INTERIOR DE 1.52 MTS.	6-C-39060-E	39060-A	39060-B	39060-N
11	TUBO EXTERIOR DE 3.05MTS.	6-C-39061-E	39061-A	39061-B	39061-N
12	TUBO EXTERIOR DE 1,52.5 MTS.	6-C-39062-E	39062-A	39062-B	39062-N
13	ENSAMBLE BARRIL DE 3.05 MTS.	6-C-39063-E	39063-A	39063-B	39063-N
14	ENSAMBLE BARRIL DE 1,52.5 MTS.	6-C-39064-E	39064-A	39064-B	39064-N

5. Barriles

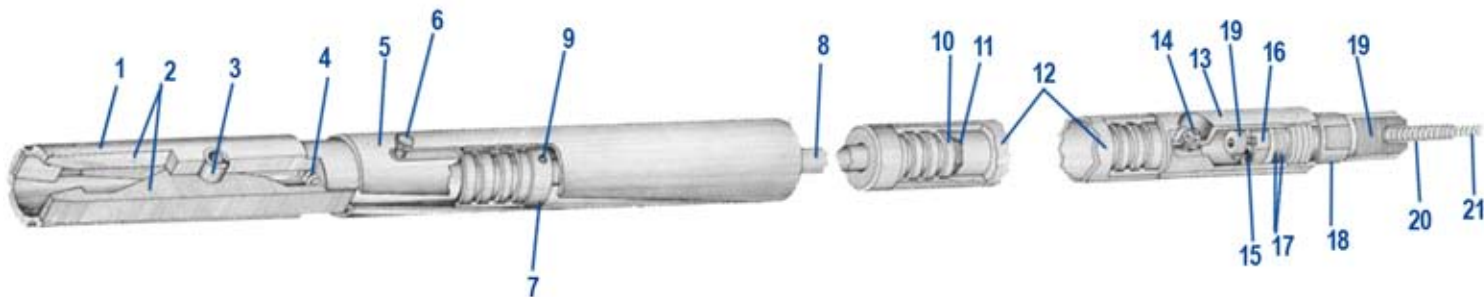
5.4 Llave para Barriles



REF.	TUBO INTERIOR	REF.	TUBO EXTERIOR
1	10-C-50000-AQ	5	10-C-50004-AQ
2	10-C-50001-BQ	6	10-C-50005-BQ
3	10-C-50002-NQ	7	10-C-50006-NQ
4	10-C-50003-HQ	8	10-C-50007-HQ

5. Barriles

5.5. Pescador NQ



REF.	DESCRIPCIÓN	No. DE PARTE SERIE A AQ	No. DE PARTE SERIE B BQ	No. DE PARTE SERIE N NQ	No. DE PARTE SERIE H HQ
1	CUERPO DE CERROJO	18-C-38188-A	38188-B	38188-N	38188-H
2	CERROJO	18-C-38189-A	38189-B	38189-N	38189-H
3	PERNO DE MUELLE	18-C-38190-A	38190-B	38190-N	38190-H
4	RESORTE	18-C-38191-A	38191-B	38191-N	38191-H
5	LLAVE DE MANGO	18-C-38192-A	38192-B	38192-N	38192-H
6	TORNILLO	18-C-38193-A	38193-B	38193-N	38193-H
7	COPLER FIJO	18-C-38194-A	38194-B	38194-N	38194-H
8	VARILLA DE UNION	18-C-38195-A	38195-B	38195-N	38195-H
9	PERNO DE COPLER	18-C-38196-A	38196-B	38196-N	38196-H
10	COPLER MOVIL	18-C-38197-A	38197-B	38197-N	38197-H
11	TUERCA DE SEGURIDAD	18-C-38198-A	38198-B	38198-N	38198-H
12	TUBO DE ACOPLAMIENTO	18-C-38199-A	38199-B	38199-N	38199-H
13	CUERPO DE UNION	18-C-38200-A	38200-B	38200-N	38200-H
14	GRASERA	18-C-38201-A	38201-B	38201-N	38201-H
15	CHAVETA	18-C-38202-A	38202-B	38202-N	38202-H
16	TUERCA CASTILLO	18-C-38203-A	38203-B	38203-N	38203-H
17	BALERO AXIAL	18-C-38204-A	38204-B	38204-N	38204-H
18	COPLER DE AJUSTE	18-C-38205-A	38205-B	38205-N	38205-H
19	FLECHA GIRATORIA	18-C-38206-A	38206-B	38206-N	38206-H
20	ROSADERA PARA CABLE	18-C-38207-A	38207-B	38207-N	38207-H
21	CABLE DE ACERO	18-C-38208-A	38208-B	38208-N	38208-H
22	ENSAMBLE	18-C-38209-A	38209-B	38209-N	38209-H